

# CONSTRUIRE SUR DES BASES SOLIDES UNE ASSURANCE QUALITÉ INÉGALÉE

NOS MURS SE DISTINGUENT PAR LEUR COMPOSITION UNIQUE DE TYPE **PIS** (PANNEAUX ISOLANTS STRUCTURAUX) COMPOSÉS DE BOIS CANADIEN DE PREMIÈRE QUALITÉ.

## LA QUALITÉ

Un mur R-36\* :

Une qualité inégalée dans l'industrie.

- Mur R-36 synonyme de rendement énergétique supérieur
- Résistance accrue au feu et agit comme tampon en cas d'incendie
- Barrière impénétrable pour les insectes et les rongeurs
- Isolation en polyiso et étanchéité pour conserver la chaleur en hiver et la fraîcheur en été
- Une insonorisation supérieure aux normes
- Une réduction de l'empreinte écologique

## UNE RÉDUCTION IMPORTANTE DES FRAIS D'ÉLECTRICITÉ

pouvant aller jusqu'à

# 50%

\*Certifié par un laboratoire indépendant.

### Région de Lanaudière

388, Saint-Isidore (route 335)  
Saint-Lin-Laurentides (Québec) J5M 2V1  
1 800 896-CÔTÉ (2683)

### Région des Laurentides

3923, route 117 Sud  
Rivière-Rouge (Québec) J0T 1T0  
1 866 905-CÔTÉ (2683)

### Région de Gatineau

8, chemin Côte-d'un-Mille  
Chelsea (Québec) J9B 2P6  
1 877 827-4997

MAISON S U S I N E E S C O T E . C O M

NOS PARTENAIRES  
PRIVILÉGIÉS



# MURS X-TRÊME CLIMAT (R-36\*)

## MUR STANDARD 1 ÉTAGE REVÊTEMENT SOUPLE

### MUR EXTÉRIEUR

- FILM D'AIR EXTÉRIEUR
- REVÊTEMENT EXTÉRIEUR
- ESPACE D'AIR
- FOURRURES 1" X 3" @ 16" c/c
- PARE-AIR "TYVEK"
- PANNEAUX TYPE "P.I.S."  
(3.5" POLYISOCYANURATE ENTRE  
2 ASPENITES 7/16")
- PARE-VAPEUR (INTÉGRÉ AUX PANNEAUX)
- 2" X 3" @ 24" c/c
- FOURRURES 1" X 3" @ 16" c/c
- GYPSE 1/2"
- FILM D'AIR INTÉRIEUR

-VALEUR "R" TOTALE 36,17

- DÉFLECTEUR EN CARTON
- PROTECTION DES DÉBORDS
- SOFFITE D'ALUMINIUM VENTILÉ
- FASCIA D'ALUMINIUM

### TOITURE

- BARDEAU D'ASPHALTE
- MEMBRANE SYNTHÉTIQUE SUR TOUTE LA SURFACE
- MEMBRANE WEATHERTEX (36")
- ASPENITE 15/32" AVEC CLIPS EN "H"
- FERMES DE TOIT PRÉFAB. @ 24" c/c
- FILM D'AIR EXTÉRIEUR
- CELLULOSE SOUFFLÉE
- POLYTHÈNE 0,006 mm (APPROUVÉ)
- ESPACE D'AIR
- FOURRURES 1" X 3" @ 16" c/c
- GYPSE 1/2"
- FILM D'AIR INTÉRIEUR

-VALEUR "R" TOTAL 51,74

- JOINT SCELLANT ACOUSTIQUE
- SOLIVE DE RIVE 1 3/4" X 9 1/2"
- PLANCHE 1" X 6" EN BOIS CLOUÉE À LA LISSE D'ASSISE POUR DISSIMULER LA TÊTE DU BOULON + BANDE D'ÉTANCHÉITÉ 5 1/2" (PAR CLIENT)

- LISSE D'ASSISE EN 2" X 4" TRAITÉ AVEC BOULONS D'ANCRAGES MIN. Ø 1/2" ESPACÉS D'AU PLUS 7'-10" ET ENCASTRÉS DANS LE BÉTON DE MIN. 4" (PAR CLIENT)
- CNB 2015 - ARTICLE 9.23.6.1. 2 b

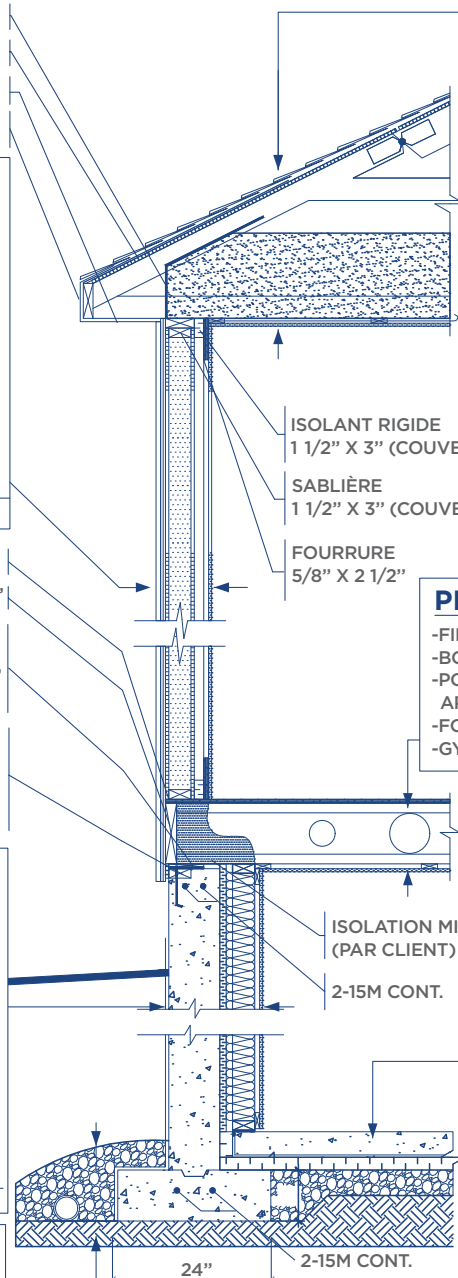
### FONDATION (PAR CLIENT)

- FILM D'AIR EXTÉRIEUR
- CRÉPI DE CIMENT
- ENDUIT IMPERMÉABLE SOUS NIV. SOL
- ARMATURE
- ISOLANT RIGIDE 1"
- 1" D'AJUSTEMENT
- 2" X 4" @ 24" c/c
- LAINE MINÉRALE EN NATTE
- POLYTHÈNE 0,006 mm
- FOURRURES 1" X 3" @ 16" c/c
- SCCELLANT ACOUSTIQUE
- GYPSE 1/2"
- FILM D'AIR INTÉRIEUR

-VALEUR "R" TOTALE 18,72

### DRAINAGE (PAR CLIENT)

- DRAIN PERFORÉ 4" Ø AU PÉRIMÈTRE DU BÂTIMENT
- PIERRE CONCASSÉE 3/4" NET 8" D'ÉPAISSEUR MIN. PAR-DESSUS LE DRAIN



### PLANCHER

- FINITION DE PLANCHER (PAR CLIENT)
- BOIS D'INGÉNIEURIE 5/8" EMB. COLLÉ
- POUTRELLES AJOURÉES 9 1/2" @ 16" c/c APPROUVÉES PAR INGÉNIEUR
- FOURRURES 1" X 3" @ 16" c/c (PAR CLIENT)
- GYPSE 1/2" (PAR CLIENT)

### DALLE DE BÉTON (PAR CLIENT)

- DALLE DE BÉTON 4" (25 MPa)
- POLYTHÈNE (0,006 mm) SCELLÉ
- ISOLATION RIGIDE 2" R-10 MIN.
- PIERRE CONCASSÉE 3/4" NET 8" D'ÉPAISSEUR

\*Certifié par un laboratoire indépendant.