



MODÈLE

SAN FRANCISCO BELVÉDÈRE

PLAIN-PIED
1213 pi² / 40' X 31'

+ AMÉNAGEMENT DE LA SUPERFICIE SELON LES BESOINS

La vie comme en Californie ! Le modèle San Francisco Belvédère est spectaculaire. Ce plain-pied contemporain, pile-poil sur les tendances et aux lignes pures, possède une double façade : bord de l'eau et côté de rue. Avec sa fenestration plus qu'abondante, vous ressentirez enfin la vive impression d'être en harmonie avec le style de vie auquel vous aspirez depuis toujours. Conçue pour les esprits libres, la chambre à coucher des maîtres est un véritable cocon pour ceux qui désirent se lover en toute intimité et en tout confort. Sans hésitation, cette résidence est destinée aux amoureux romantiques. Ce modèle au caractère innovateur est offert avec plusieurs choix de revêtements extérieurs et se décline aussi sans belvédère. Le modèle chouchou des Côté est offert avec une ou deux chambres à coucher.



COMPLÈTEMENT
CLIENT!

ACCREDITÉ



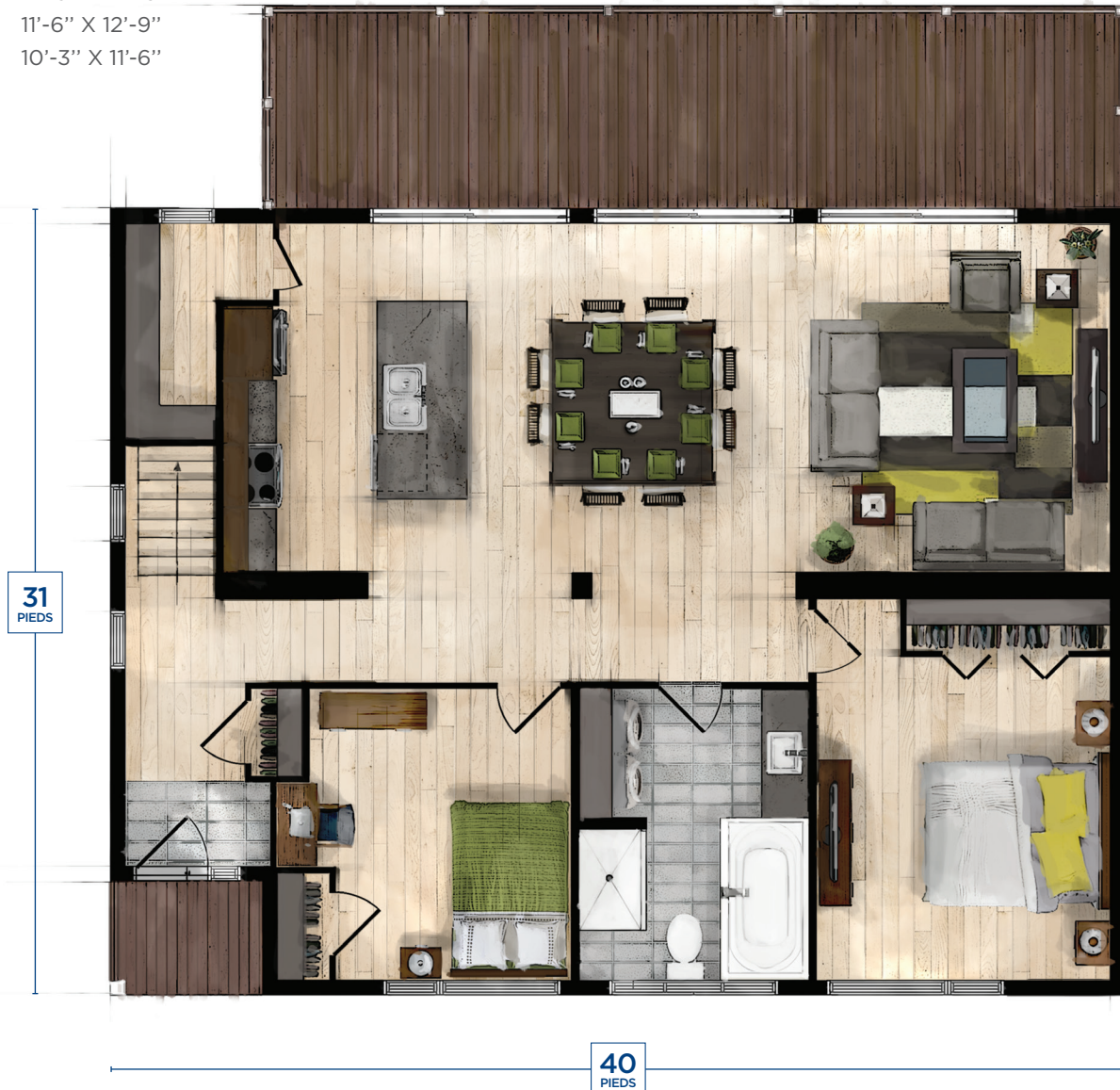
SAN FRANCISCO BELVÉDÈRE

LES PLANS DE TOUS NOS MODÈLES PEUVENT ÊTRE MODIFIÉS POUR RÉPONDRE À VOS BESOINS.

PLAN EXCLUSIF, REPRODUCTION INTERDITE.

LES PIÈCES

- Cuisine: 9'-6" X 13'-6"
- SAM: 13'-0" X 14'-0"
- Salon: 12'-3" X 14'-0"
- CH 1: 11'-6" X 12'-9"
- CH 2: 10'-3" X 11'-6"



Région de Lanaudière

388, Saint-Isidore (route 335)
Saint-Lin-Laurentides (Québec) J5M 2V1
1800 896-CÔTÉ (2683)

Région des Laurentides

3923, route 117 Sud
Rivière-Rouge (Québec) J0T 1T0
1866 905-CÔTÉ (2683)

Région de Gatineau

8, chemin Côte-d'un-Mille
Chelsea (Québec) J9B 2P6
1877 827-4997

MAISONSUSINEESCOTE.COM

NOS PARTENAIRES
PRIVILÉGIÉS

