



CONSTRUIRE SUR DES BASES SOLIDES UNE ASSURANCE QUALITÉ INÉGALÉE

NOS MURS SE DISTINGUENT PAR LEUR COMPOSITION UNIQUE DE TYPE **PIS** (PANNEAUX ISOLANTS STRUCTURAUX) COMPOSÉS DE BOIS CANADIEN DE PREMIÈRE QUALITÉ.

LA QUALITÉ

Un mur R-36* :
Une qualité inégalée dans l'industrie.

- Mur R-36 synonyme de rendement énergétique supérieur
- Résistance accrue au feu et agit comme tampon en cas d'incendie
- Barrière impénétrable pour les insectes et les rongeurs
- Isolation en polyiso et étanchéité pour conserver la chaleur en hiver et la fraîcheur en été
- Une insonorisation supérieure aux normes
- Une réduction de l'empreinte écologique

UNE RÉDUCTION IMPORTANTE DES FRAIS D'ÉLECTRICITÉ

pouvant aller jusqu'à

50%

*Certifié par un laboratoire indépendant.

MAISONUSINEESCOTE.COM

RÉGION DE LANAUDIÈRE

388, Saint-Isidore (route 335)
Saint-Lin-Laurentides (Québec) J5M 2V1
1 800 896-CÔTÉ (2683)

RÉGION DES LAURENTIDES

3923, route 117 Sud
Rivière-Rouge (Québec) J0T 1T0
1 866 905-CÔTÉ (2683)

RÉGION DE GATINEAU

8, chemin Côte-d'un-Mille
Chelsea (Québec) J9B 2P6
1 877 827-4997

NOS PARTENAIRES
PRIVILÉGIÉS



MURS X-TRÊME CLIMAT (R-36*)

MUR STANDARD 1 ÉTAGE REVÊTEMENT SOUPLE

MUR EXTÉRIEUR

- FILM D'AIR EXTÉRIEUR
 - REVÊTEMENT EXTÉRIEUR
 - ESPACE D'AIR
 - FOURRURES 1" X 3" @ 16" C/C
 - PARE-AIR "TYVEK"
 - PANNEAUX TYPE "P.I.S." (3.5" POLYISOCYANURATE ENTRE 2 ASPENITE 7/16")
 - PARE-VAPEUR (INTÉGRÉ AUX PANNEAUX)
 - 2" X 3" @ 24" C/C
 - FOURRURES 1" X 3" @ 24" C/C
 - GYPSE 1/2"
 - FILM D'AIR INTÉRIEUR
- VALEUR "R" TOTALE 36,17

DÉFLECTEUR EN CARTON
PROTECTION DES DÉBORDS
SOFFITE D'ALUMINIUM VENTILÉE
FASCIA D'ALUMINIUM

TOITURE

- BARDEAU D'ASPHALTE
 - MEMBRANE GRIPGUARD (36")
 - ASPENITE 15/32" AVEC CLIPS EN "H"
 - FERMES DE TOIT PRÉFAB. @ 24" c/c
 - FILM D'AIR EXTÉRIEUR
 - CELLULOSE SOUFFLÉE
 - POLYTHÈNE 0,006 mm (APPROUVÉ)
 - ESPACE D'AIR
 - FOURRURES 1"X3" @ 16" c/c
 - GYPSE 1/2"
 - FILM D'AIR INTÉRIEUR
- VALEUR "R" TOTALE 51,74

ISOLANT RIGIDE
1 1/2" X 3" (COUVERTURE DE PONT THERMIQUE)

ISOLANT RIGIDE
1 1/2" X 3" (COUVERTURE DE PONT THERMIQUE)

FOURRURE
5/8" X 6 1/2"

PLANCHER

- FINITION DE PLANCHER (PAR CLIENT)
- BOIS D'INGÉNIEURIE 5/8" EMB. VISSÉ
- POUTRELLES AJOURÉES 9 1/2" @ 19.2"C/C APPROUVÉES PAR INGÉNIEUR
- FOURRURES 1 X 3 @ 16" C/C (PAR CLIENT)
- GYPSE 1/2" PAR CLIENT)

JOINT SCELLANT ACOUSTIQUE
SOLIVE DE RIVE 1 3/4" X 9 1/2"

PLANCHE 1"X6" EN BOIS CLOUÉE À LA LISSE D'ASSISE POUR DISSIMULER LA TÊTE DU BOULON + BANDE D'ÉTANCHÉITÉ 5 1/2" (PAR CLIENT)

LISSE D'ASSISE EN 2"X4" TRAITÉ AVEC BOULONS D'ANCRAGES MIN. Ø 1/2" ESPACÉS D'AU PLUS 7"-10" ET ENCASTRÉS DANS LE BÉTON DE MIN. 4" (PAR CLIENT)
CNB 2015 - ARTICLE 9.23.6.1. 2 b

ISOLATION MINIMALE R24.5 (PAR CLIENT)
2-15M CONT.

DALLE DE BÉTON (PAR CLIENT)

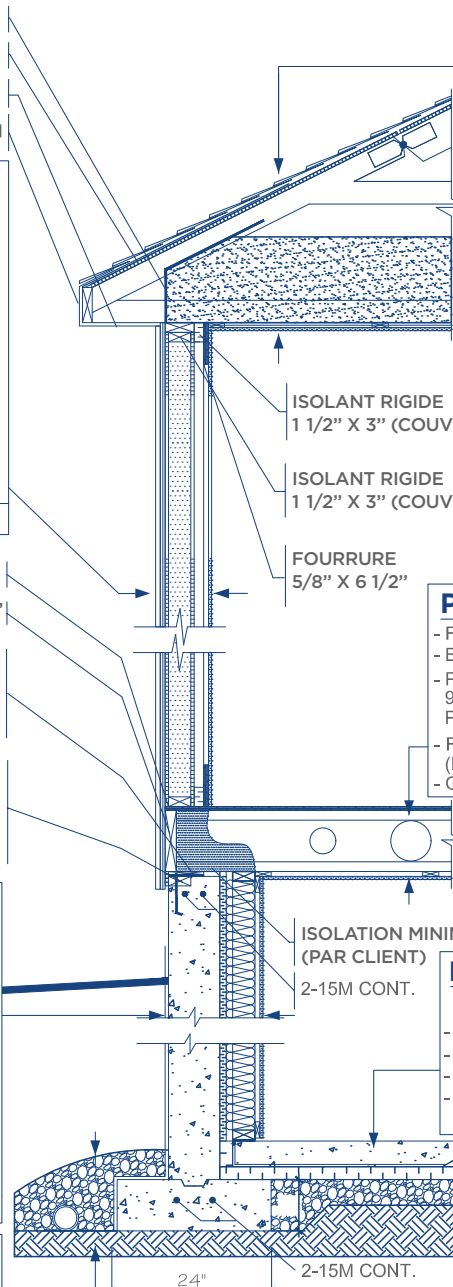
- DALLE DE BÉTON 4" (25 MPa)
- POLYTHÈNE (0.006 mm) SCELLÉ
- ISOLATION RIGIDE 2" R-10 MIN.
- PIERRE CONCASSÉE 3/4" NET 8" D'ÉPAISSEUR

FONDATION (PAR CLIENT)

- FILM D'AIR EXTÉRIEUR
 - CRÉPI DE CIMENT
 - ENDUIT IMPERMÉABLE SOUS NIV. SOL
 - MUR DE FONDATION 8" (20MPa)
 - ARMATURE
 - ISOLANT RIGIDE 1"
 - 1" D'AJUSTEMENT
 - 2" X 4" @ 24" C/C
 - LAINE MINÉRALE EN NATTE
 - POLYTHÈNE 0.006 mm SCELLANT ACOUSTIQUE
 - GYPSE 1/2"
 - FILM D'AIR INTÉRIEUR
- VALEUR "R" TOTALE 18,72

DRAINAGE (PAR CLIENT)

- DRAIN PERFORÉ 4" Ø AU PÉRIMÈTRE DU BÂTIMENT
- PIERRE CONCASSÉE 3/4" NET 8" D'ÉPAISSEUR MIN. PAR-DESSUS LE DRAIN



*Certifié par un laboratoire indépendant.