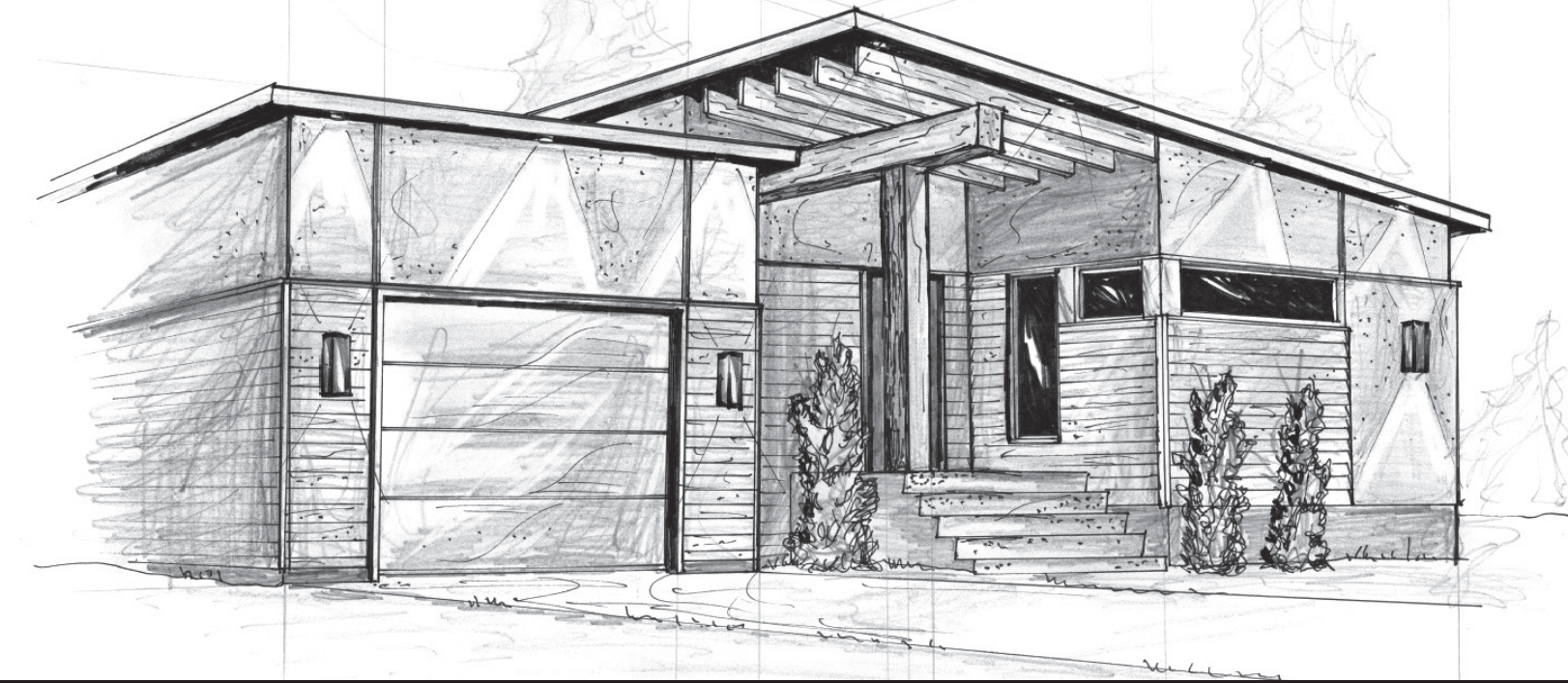


# Ë2

# Ë2C

# CONCEPT Ë2



DE BASE / 28' X 46'-6" - 1022 PI<sup>2</sup>

AVEC 3 CHAMBRES / 42' X 46'-6" - 1405 PI<sup>2</sup>

COLLECTION EXCLUSIVE



### LES PIÈCES

- Cuisine: 11'-0" x 12'-0"
- SAM: 13'-5" x 13'-0"
- Salon: 16'-0" x 13'-0"
- CH 1: 11'-0" x 11'-0"
- Terrasse: 13'-0" x 12'-0"



### LES PIÈCES

- Cuisine: 11'-0" x 12'-0"
- SAM: 13'-5" x 13'-0"
- Salon: 16'-0" x 13'-0"
- CH 1: 11'-0" x 11'-0"
- CH 2: 12'-9" x 9'-6"
- Bureau: 11'-0" x 11'-0"
- Terrasse: 13'-0" x 12'-0"

**Région de Lanaudière**  
388, Saint-Isidore (route 335)  
Saint-Lin-Laurentides (Québec) J5M 2V1  
1800 896-CÔTÉ (2683)

**Région des Laurentides**  
3923, route 117 Sud  
Rivière-Rouge (Québec) J0T 1T0  
1866 905-CÔTÉ (2683)

**Région de Gatineau**  
8, chemin Côte-d'un-Mille  
Chelsea (Québec) J9B 2P6  
1877 827-4997

[MAISONUSINEESCOTE.COM](http://MAISONUSINEESCOTE.COM)

PLAN EXCLUSIF. REPRODUCTION INTERDITE. - R.B.Q. : 2742-6345-41



C'est en 2012 que la firme a vu le jour, en plein cœur du centre-ville de Trois-Rivières. Jeffrey Leguë, son fondateur et propriétaire, avait le désir de faire connaître sa philosophie sur l'architecture résidentielle. L'écoute du client, le désir de concevoir des maisons lumineuses et en harmonie avec le terrain ainsi que l'audace de la conception sont sans doute les clés de son succès.

Lorsqu'on demande aux concepteurs de la firme LEGUË quelles sont leurs inspirations, ils répondent que chaque projet est d'abord inspiré par le client. Ainsi, on perçoit bien dans chacune de leurs maisons leur slogan «Habitez l'exclusivité».

Imprimé sur du papier contenant 100% de fibres recyclées postconsommation, certifié Eco-Logo. Procédé sans chlore. Recyclé et fabriqué à partir d'énergie biogaz.

**LEGUË**  
ARCHITECTURE

PAR



# CONCEPT È2

Avec le plan È2, nous voulions offrir un modèle en parfaite symbiose avec l'extérieur. Ainsi, l'inspiration de base fut une terrasse intégrée au cœur des pièces de vie. Cuisine, salle à manger et séjour gravitent autour de celle-ci et lui permettent de faire partie intégrante du plan. Cette terrasse agrandira la surface habitable du rez-de-chaussée et semblera être un prolongement de votre intérieur.

Selon vos besoins, ajoutez au plan È2 un garage, deux chambres ou un espace Intergénération!

## È2A



AVEC GARAGE / 42' X 46'-6" - 1438 PI<sup>2</sup>

## È2B



INTERGÉNÉRATION / 44' X 46'-6" - 1590 PI<sup>2</sup>



### LES PIÈCES

- Cuisine: 11'-0" x 12'-0"
- SAM: 13'-5" x 13'-0"
- Salon: 16'-0" x 13'-0"
- CH 1: 11'-0" x 11'-0"
- Terrasse: 13'-0" x 12'-0"
- Garage: 13'-5" x 27'-5"



### LES PIÈCES

- Cuisine: 11'-0" x 12'-0"
- SAM: 13'-5" x 13'-0"
- Salon: 16'-0" x 13'-0"
- CH 1: 11'-0" x 11'-0"
- Terrasse: 13'-0" x 12'-0"

### INTERGÉNÉRATION

- Cuisine: 14'-5" x 8'-4"
- SAM: 11'-0" x 12'-0"
- Salon: 11'-0" x 15'-0"
- Au sous-sol: chambre, bureau et salle d'eau

Ces dessins sont des concepts et les plans finaux peuvent être ajustés en fonction de contraintes structurales.